



## FRAGEBOGEN Klimaplan Vinschgau

Der Bezirk Vinschgau erarbeitet derzeit einen **Klimaplan** mit den Gemeinden. Ziel des Klimaplans ist es die momentane Situation der Gemeinde zu erfassen, sowie sich strategisch auf den Klimawandel vorzubereiten und Maßnahmen zum Klimaschutz und zur Klimawandelanpassung zu definieren.

In diesem Prozess möchte man allen Bürger:innen die Gelegenheit bieten mitzudenken und ihre Ideen einzubringen. Daher findet eine **Umfrage** statt, mit dem Ziel **Maßnahmen** zu sammeln, wie die Gemeinde ihre **Zukunft** nachhaltig gestalten kann und wie sie sich weiterentwickeln soll.

Der Fragebogen **wird vom 25. Oktober bis zum 30. November 2024** online verfügbar sein, sowie in Papierform auf der Gemeinde, in der öffentlichen Bibliothek und in der Raiffeisenkasse Schluderns aufliegen. Der ausgefüllte Papierfragebogen kann an folgenden Orten abgegeben werden:

- Rathaus, Briefkasten
- Rathaus, 1. Stock
- Raiffeisenkasse Schluderns
- Öffentliche Bibliothek

Weitere Informationen finden Sie hier:  
<https://www.gemeinde.schluderns.bz.it/de>

Link Umfrage und QR code

<https://de.surveymonkey.com/r/PHM9FLS>



## SONDAGGIO Piano clima Val Venosta

*La Comunità Comprensoriale Val Venosta sta attualmente sviluppando un **piano clima** con i comuni. L'obiettivo del piano clima è quello di registrare la situazione attuale del comune, nonché di prepararsi strategicamente ai cambiamenti climatici e di definire misure per la protezione del clima e l'adattamento ai cambiamenti climatici.*

*L'obiettivo è dare a tutti i cittadini l'opportunità di partecipare a questo processo e di contribuire con le loro idee. Per questo è in corso un **sondaggio** con l'obiettivo di raccogliere **misure** su come il Comune può plasmare il suo **futuro** in modo sostenibile e su come dovrebbe svilupparsi ulteriormente.*

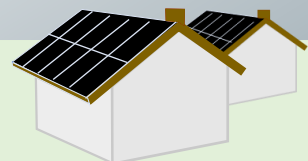
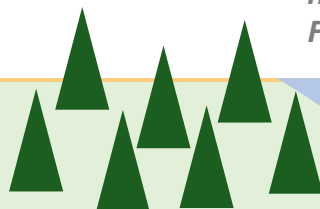
*Il questionario sarà disponibile online **dal 25 ottobre al 30 novembre 2024** e sarà disponibile anche in forma cartacea presso il Comune, la biblioteca pubblica e la Cassa Raiffeisen di Schluderns. Il questionario cartaceo compilato può essere consegnato presso le seguenti sedi:*

- Municipio, cassetta postale
- Municipio, primo piano
- Raiffeisenkasse Sluderno
- Biblioteca pubblica

*Ulteriori informazioni sono disponibili qui:*  
<https://www.gemeinde.schluderns.bz.it/de>

*LINK Sondaggio e codice QR*

<https://de.surveymonkey.com/r/PHM9FLS>



**Frist bis  
zum 10.12.  
verlängert.  
Machen Sie  
mit!**